



Presses haute densité  
**SB**





## Sommaire

- 04 Choisissez votre presse
  - 06 Importante capacité d'alimentation
  - 08 Performance d'alimentation
  - 10 L'importance des balles bien formées
  - 12 Une chambre de pré-compression toujours à fond
  - 14 Canal de pressage
  - 16 Transmission robuste et sécurité maximale
  - 17 Un système de liage fiable et sûr
  - 18 Bénéficiez de plus d'équipements
  - 20 Les solutions KUHN ISOBUS
  - 21 Ils en parlent...
  - 22 Un design intelligent pour plus de confort pour le chauffeur
  - 24 Présentation SB 890 - 1270 X - 1290
  - 26 SB 1290 iD - L'avenir du pressage
  - 28 Présentation SB 1290 iD
  - 30 CBB 200 - Le meilleur du pré-hâchage
  - 32 Notre principale priorité : votre productivité
  - 35 Caractéristiques
-

**SB**

Presses haute densité

## **BOOSTEZ VOTRE RENTABILITÉ**

LES FÊNETRES PROPICES À LA RÉCOLTE PEUVENT ÊTRE COURTES. VOUS AVEZ BESOIN D'UNE PRESSE HAUTE DENSITÉ OFFRANT UNE PRODUCTIVITÉ ACCRUE SANS AUCUN COMPROMIS SUR LA DENSITÉ ET LA FORME DES BALLEES. CONÇUE POUR DÉFINIR DE NOUVELLES NORMES RELATIVES À LA CAPACITÉ, LA FORME DES BALLEES, AU TEMPS D'UTILISATION ET AUX COÛTS DE FONCTIONNEMENT, LA GAMME SB EST SYNONYME DE PERFORMANCE.



### DES CAPACITÉS INÉGALÉES

Affichant 20 % de capacité supplémentaires<sup>1</sup>, la presse SB impressionne dans tous les types de cultures, tout en produisant des balles régulières, denses et bien formées.

### TEMPS DE FONCTIONNEMENT MAXIMUM

Comme nous cherchons à maximiser le temps de fonctionnement, les presses SB sont dotées de composants à longue durée de vie, tels qu'un ameneur sans maintenance, des roulements de piston robustes et des flasques d'étanchéité supportant des températures encore plus élevées. Une technologie efficace avec moins de pièces en mouvement est plus fiable, même quand vous utilisez votre presse dans les conditions les plus rudes. Vous aurez également moins de pièces d'usure à remplacer.

### LE SPÉCIALISTE DES PRESSES

Forts de plus de 35 ans d'expérience dans la production de presses et travaillant en étroite collaboration avec des clients partout dans le monde, nous avons soigneusement perfectionné le concept sans pour autant modifier ce qui en fait sa renommée. Résultat : une gamme de presses haute densité et hautes performances qui dopent l'efficacité et boostent votre rentabilité.

<sup>1</sup>) Profi Magazine 12-2021

# CHOISISSEZ VOTRE PRESSE

Une presse haute densité est bien plus qu'une machine ; c'est un élément d'une solution logistique pour votre activité. Il est donc essentiel pour votre productivité de trouver la machine convenant à votre situation. C'est la combinaison adaptée entre la taille de la balle et la densité nécessaire qui va déterminer votre choix. Nos experts sont à votre disposition pour trouver avec vous la meilleure solution.



## Le meilleur du pressage haute densité

Les presses haute densité SB de KUHN vous garantissent un pressage de qualité supérieure. Lors du développement des machines, l'objectif principal est l'obtention d'une balle de forme parfaite ayant une densité répondant à vos besoins. Il est combiné à la technologie d'alimentation éprouvée, le ROTOR INTÉGRAL de KUHN. La gamme propose une solution pour 3 dimensions de balle, avec au total 4 modèles à liage double nœud.

### SB 890

Conçue de façon à donner des résultats optimaux, quel que soit le fourrage. Le système de liage double nœud est la garantie de balles parfaitement liées en toutes circonstances.

### SB 1270 X

Une presse haute densité, adaptée à toutes les situations. Elle fournit les densités de balles les plus élevées sur le segment 120 x 70. Une conception solide et fiable assure la résistance aux conditions les plus extrêmes.

### SB 1290

Une presse multifonctions destinée à tous les types de fourrages. Cette presse professionnelle est conçue et fabriquée pour durer.

### SB 1290 iD

Conçue pour produire, en toutes circonstances, des balles très haute densité. La technologie inédite à double piston TWINPACT assure une densité améliorée de 25 % pour les cultures sèches, sans provoquer de pics de sollicitation pour la machine.



### SB 890

Taille de la balle :  
80 x 90 cm (3 x 3)



### SB 1270 X

Taille de la balle :  
120 x 70 cm (2 x 4)



### SB 1290 - SB 1290 iD

Taille de la balle :  
120 x 90 cm (3 x 4)

**SB** 890 | 1270 X | 1290 | 1290 iD

## IMPORTANTE CAPACITÉ D'ALIMENTATION

Les presses de la gamme SB sont équipées d'un système d'alimentation haute performance. Le design inédit du pick-up, associé au ROTOR INTÉGRAL et à l'ameneur, assure une importante capacité d'alimentation et une durabilité optimale.

Les presses haute densité SB font appel à un pick-up à limiteur à came de 2,30 m comptant pas moins de 5 porte-dents, ce qui permet au pick-up de tourner à faible vitesse. Ainsi, on obtient un excellent ramassage et une extrême polyvalence dans diverses conditions et cultures.



EXCLUSIF

### Ramassage net

Le pick-up présente un chemin de cames, qui assure un mouvement optimal des dents lors du ramassage du fourrage. Il aborde le fourrage avec un angle idéal pour le ramassage et l'entraîne délicatement dans le rotor d'alimentation. Avec de la luzerne par exemple, où il est essentiel de préserver les feuilles, un ramassage parfait vous permettra de récolter le meilleur de vos cultures. Pour finir, les dents se rétractent à un angle optimal évitant tout entraînement des matières et blocage du flux de fourrage.



EXCLUSIF

### ROULEAU POWER FEED

Paille, foin ou fourrage humide, le ROULEAU POWER FEED est le gage d'une capacité accrue. Ce rouleau d'alimentation actif suit précisément la hauteur de l'andain. La culture est donc compressée et distribuée régulièrement à son entrée dans le rotor d'alimentation. Cela permet d'éviter les pics de charge liés aux irrégularités de l'andain, ce qui demande moins de puissance et assure un fonctionnement homogène. En outre, l'usure globale de la machine est réduite puisque l'alimentation est moins soumise à rude épreuve.



### Roues de jauge

Pour adapter la machine à vos besoins, vous avez le choix entre des roues de jauge fixes ou pivotantes. Les roues de jauge pivotantes sont semi-pneumatiques et donc idéales pour les conditions difficiles et les sols caillouteux.

Type de rotor intégral		SB 890	SB 1270 X	SB 1290	SB 1290 iD
Versions sans système de coupe	Rotor OPTIFEED Ø 48 cm Dents de rotor en acier Hardox®	X	X	X	X
	Rotor Biomass OPTIFEED Ø 60 cm Dents de rotor en acier Hardox® remplaçables		X	X	X
Versions avec système de coupe	Rotor OMNICUT Ø 48 cm longueur de coupe 45 mm Dents de rotor en acier Hardox® Système de cassette à 15 couteaux	X			
	Rotor OMNICUT Ø 60 cm longueur de coupe 45 mm Dents de rotor en acier Hardox® remplaçables Système de cassette à 23 couteaux		X	X	X

## PERFORMANCE D'ALIMENTATION

Pour mieux répondre aux besoins spécifiques de vos travaux, quatre options d'alimentation sont proposées pour les presses SB. Choisissez l'un de nos rotors à technologie INTEGRALE éprouvée : les rotors sans système de coupe OPTIFEED ou Biomass OPTIFEED ou bien les rotors de coupe OMNICUT à 15 ou 23 couteaux. Reportez-vous au tableau en page 07 pour connaître les disponibilités en fonction des modèles.

Les systèmes de coupe OMNICUT (OC) de KUHN sont conçus pour offrir une capacité d'alimentation illimitée. Ils sont tous deux dotés d'une fonction d'activation et de nettoyage des couteaux contrôlée à partir du terminal ISOBUS.





## VERSIONS SANS SYSTÈME DE COUPE



### Rotor OPTIFEED

Le rotor OPTIFEED intègre les dents de rotor en acier Hardox® et les fonctions de recentrage sur le même arbre. Il contribue à l'égalisation de l'andain en répartissant régulièrement le fourrage, pour des balles uniformes. Lorsqu'aucune opération de coupe n'est nécessaire, le système OPTIFEED dirige directement le fourrage vers la chambre de pré-compression. Grâce à ce rotor, la machine bénéficie d'une protection supplémentaire.



### Rotor Biomass OPTIFEED

Le rotor Biomass OPTIFEED, en plus de bénéficier des avantages du rotor OPTIFEED standard, est doté de flasques interchangeables en acier Hardox®, pour une excellente durabilité et un changement aisé. Ces flasques sont spécialement conçues pour les cultures énergétiques agressives comme les feuilles de canne à sucre.

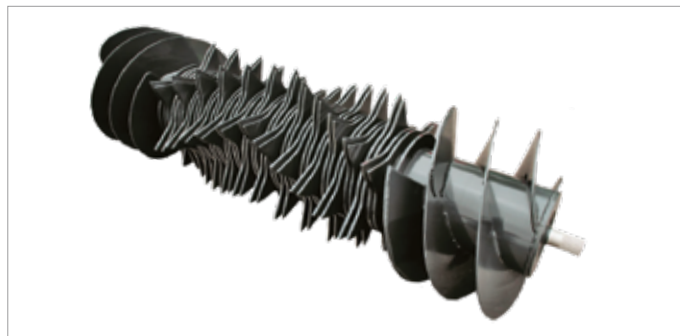
## VERSIONS AVEC SYSTÈME DE COUPE



BREVETÉ

### OMNICUT 15 couteaux (OC 15)

Le système OC 15 coupe le fourrage à une longueur de 45 mm sur les modèles de machine dotées d'un canal de pressage pour balles 80 cm. La forme brevetée\* des dents du rotor KUHN se traduit par une diminution de la puissance requise et une qualité de coupe parfaite. Chaque couteau, doté d'une protection individuelle contre les surcharges par ressort, peut être remplacé facilement grâce au système de montage sur cassette intégré.



BREVETÉ

### OMNICUT 23 couteaux (OC 23)

Le système OC 23 coupe le fourrage à une longueur de 45 mm sur les modèles dotées d'un canal de pressage pour balles de 120 cm. Avec un diamètre de 60 cm, le rotor OMNICUT est capable de prendre en charge n'importe quel andain. La forme brevetée\* des dents du rotor KUHN se traduit par une diminution de la puissance requise et une qualité de coupe parfaite. Les 23 couteaux sont dotés d'une protection hydraulique individuelle.



### Sélection des couteaux

La commande de la configuration des groupes de couteaux s'effectue aisément depuis le siège du tracteur, via le terminal. Le chauffeur peut choisir les configurations des groupes de couteaux : 0 – 11 – 12 – 23.



### Changement aisé des couteaux

Les flasques du rotor en acier Hardox® interchangeables assurent un changement aisé. Combiné au système de cassette qui facilite le remplacement des couteaux, votre investissement optimise non seulement la qualité de coupe, mais surtout le confort de l'utilisateur.

## L'IMPORTANCE DE BALLEES BIEN FORMÉES



Des balles de forme régulière apportent bien plus qu'un simple avantage esthétique. Une balle dense et régulière, c'est la qualité sous toutes ses formes. Les balles sont faciles à empiler et à manipuler. De plus, elles offrent une stabilité pendant le transport bien supérieure à celle des balles mal pressées. Durant l'enrubannage, une balle bien formée empêche l'air d'y rester piégé. Elle se conservera mieux et fournira une alimentation de meilleure qualité.

La chambre de pré-compression joue un rôle essentiel dans le processus de pressage. Une fois le flux distribué par le rotor d'alimentation dans la chambre de pré-compression, un paquet de fourrage homogène est ensuite produit. Il est primordial de préparer un paquet adéquat, car il aura un impact sur la forme finale de la balle. Indépendamment du type de culture, de l'humidité, de la taille de l'andain ou de sa consistance, le système POWER DENSITY assure un remplissage régulier de la chambre de pré-compression. Une pré-compression optimale ouvre la voie à la formation de balles dures comme de la roche.



### **Une longueur de balle constante**

La longueur de la balle est mesurée à l'aide d'une roue crantée au centre de la chambre de compression. Le chauffeur suit la taille de la balle et le nombre de balles produites sur le terminal.



### **Ajustement du niveau de pré-compression**

La presse SB 1290 iD est dotée de 5 positions d'ajustement du niveau de pré-compression pour une meilleure adaptation aux différentes conditions de pressage, ce qui vous assure toujours les meilleurs résultats.

# UNE CHAMBRE DE PRÉ-COMPRESSION TOUJOURS À FOND

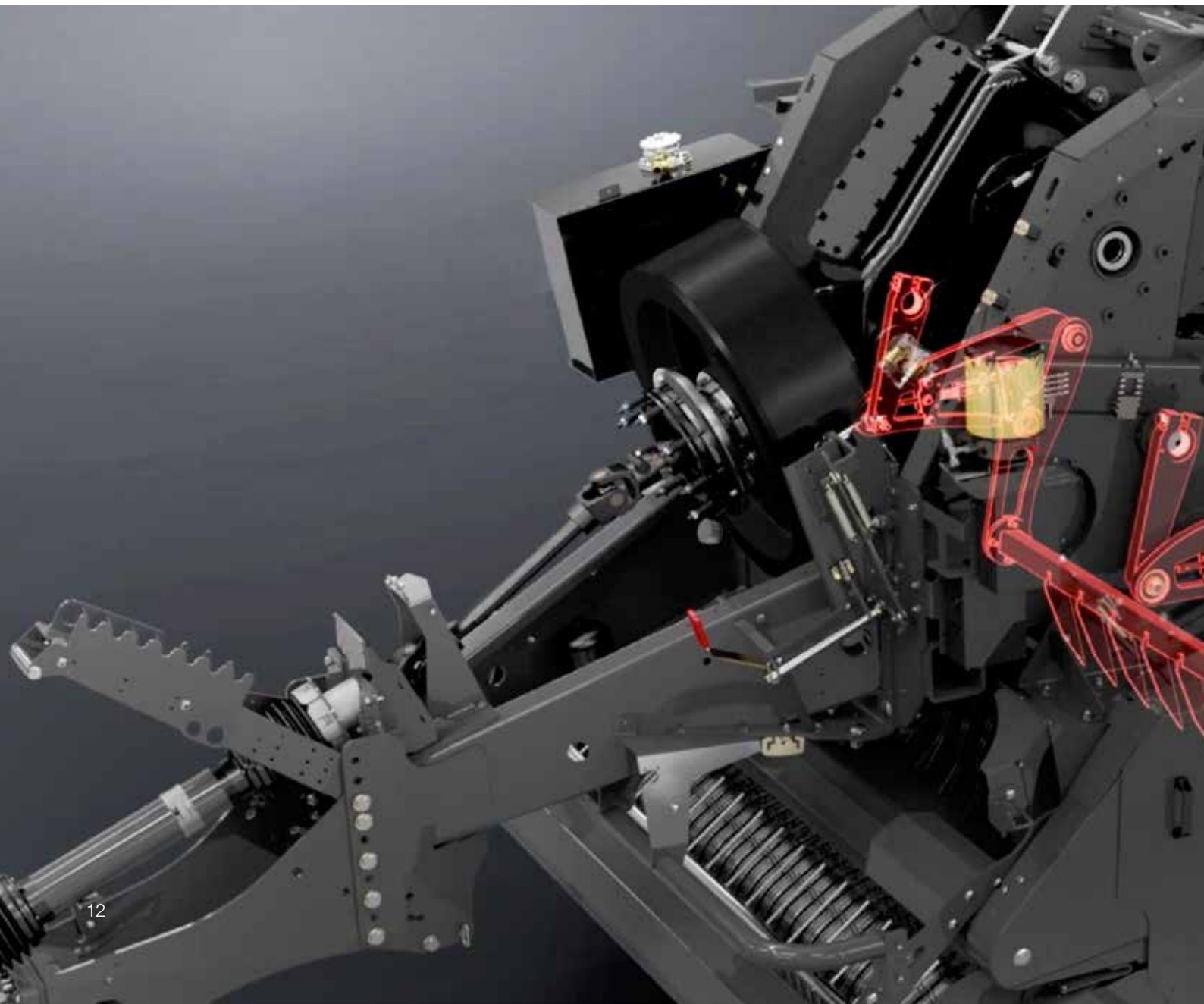
Lors de la conception, notre équipe d'ingénieurs recherche systématiquement la simplicité. Grâce au système exclusif POWER DENSITY, nous proposons une solution novatrice combinant efficacité et simplicité accrue. Avec des fenêtres de récolte courtes et dans les conditions les plus rudes, ce modèle intelligent compte moins de pièces mobiles et offre une meilleure accessibilité. Le chauffeur, conscient que les risques de réparation ou d'arrêt sont à éviter, peut travailler avec l'esprit tranquille.

## Quelle est la particularité de l'ameneur POWER DENSITY ?

Le secret réside dans un mécanisme qui accomplit deux tâches en une. Le mode de fonctionnement de l'ameneur à fourche est triangulaire. Il distribue délicatement et régulièrement le fourrage dans la chambre de pré-compression par petits à-coups, jusqu'à ce que les palpeurs de densité mesurent la pré-compression voulue. Une fois que les palpeurs de densité déclenchent le mécanisme, l'ameneur à fourche est à même de s'étendre complètement et de distribuer le paquet dans la chambre de compression. Le système ne nécessite aucune maintenance et il est connecté au système de graissage automatique. Tous les roulements sont graissés à vie.

## Plaques de mesure pour une pré-compression optimale

Les plaques de mesure sont positionnées en haut de la chambre de pré-compression afin d'éviter l'activation d'une course d'entraînement prématurée à coefficient de friction élevé. Pour plus de confort, le chauffeur peut sélectionner le mode automatique qui active les plaques de mesure, afin d'atteindre la pré-compression idéale. Il est toutefois possible de configurer la chambre de pré-compression en mode 1:1, où l'ameneur à fourche distribue directement le fourrage dans la chambre de compression.





### Quel est le principe de fonctionnement ?

1. Le ROTOR INTÉGRAL amène continuellement le fourrage à la chambre.
2. L'ameneur (bleu) assure un remplissage actif de la chambre de pré-compression.
3. L'ameneur à fourche simple continue de former le paquet jusqu'à ce que le palpeur de mesure (rouge) soit repoussé à une force déterminée.
4. Une fois le palpeur repoussé, il active la seconde fonction du système de l'ameneur. La fourche fait un mouvement longitudinal qui vide la chambre de pré-compression et pousse le paquet parfaitement formé dans la chambre de compression.



**SB 890 | 1270 X | 1290**

## CANAL DE PRESSAGE

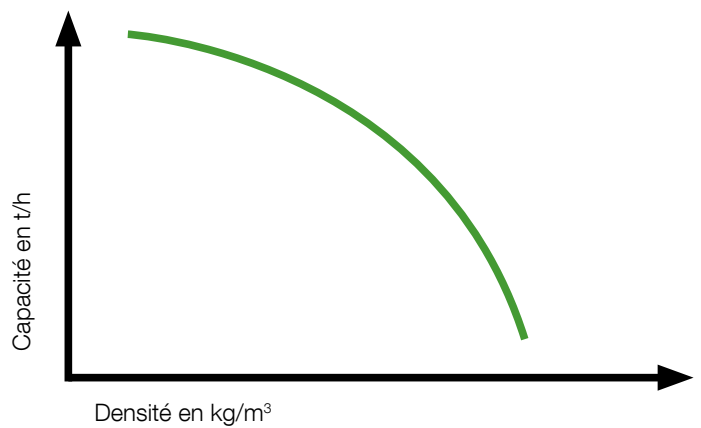
Le canal de pressage spécialement étudié des presses KUHN est le fruit de plus de 35 années d'expérience dans le pressage de haute densité. Le canal d'une longueur de 3,40 m permet la formation de balles régulières et parfaites. Des reteneurs actifs et la forme spécifique du canal permettent une densité maximale et une expansion limitée de la balle.





### Piston

Le piston travaille à une cadence de 46 coups par minute pour un rendement élevé. Il est guidé par 4 galets de 125 mm de diamètre, gage d'une durée de vie maximale.



BREVETÉ

### L'équilibre idéal entre capacité et densité

Le système KUHN breveté\* de régulation du couple de tous les modèles SB dotés d'un canal de passage 120 cm assure un équilibre idéal entre capacité et densité. Le système se compose de capteurs de charge de piston mesurant la force du piston et d'un capteur de position mesurant l'angle de vilebrequin. La charge exacte est calculée tout au long de la course du piston afin que vous puissiez atteindre une performance optimale et une densité de balle supérieure et régulière. L'efficacité du transport et de la manutention est donc améliorée.



### Accès aisé à la chambre de pré-compression

La chambre de pré-compression est dotée d'une caractéristique exclusive : une trappe de visite par le dessous. Pour faciliter l'accès à la chambre de pré-compression, il est possible d'ouvrir complètement la partie basse sans aucun outil.

\*Breveté ou en instance de brevet dans un ou plusieurs pays.

# TRANSMISSION ROBUSTE ET SÉCURITÉ MAXIMALE

Un système de protection irréprochable est de mise pour exploiter au maximum la capacité de la machine. Tous les éléments synchronisés sont entraînés par les boîtes de vitesse et l'arbre de transmission. Ainsi, la synchronisation est parfaite et la maintenance de la machine aisée.



## Transmission robuste

La transmission robuste est équipée de limiteurs à cames à réinitialisation automatique. Leur atout est de vous permettre de travailler au maximum de la capacité sans vous soucier d'un changement de boulons de cisaillement. L'agencement de la transmission est simple, rationnel et facile à entretenir, tout en minimisant le nombre total de pièces en mouvement.

## EXCLUSIF

### Protection instantanée

Un système de protection irréprochable est de mise pour exploiter au maximum la capacité de la machine. Tous les éléments du système d'alimentation des presses haute densité de KUHN sont équipés d'une protection complète par limiteur à cames. Ce système de sécurité sans arrêt vous permet en cas de surcharge de relancer la machine sans quitter le siège de la cabine. Le pick-up, le ROTOR INTÉGRAL, l'entraînement principal et l'ameneur sont protégés par des limiteurs à déclenchements qui s'actionnent automatiquement en cas de surcharge. Le limiteur concerné s'actionne et l'alimentation s'interrompt. Il se réenclenche lorsque le chauffeur réduit la vitesse de la prise de force.

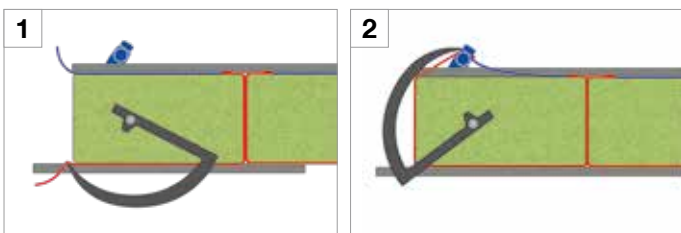
## Confort optimal du chauffeur

Pour plus de confort, les presses SB sont équipées de série du volant le plus lourd du segment standard. Ce volant de 485 kg est la garantie d'une machine au fonctionnement fluide, offrant un confort de conduite maximum.



## LIAGE FIABLE ET SÛR

L'une des dernières étapes est le nouage des ficelles. Les presses haute densité KUHN SB sont équipées d'un système de liage double nœud répondant à vos exigences.



### Nœud double nœud

Les modèles SB sont équipés d'un nœud double nœud. Durant le pressage, une ficelle est amenée à la balle par le haut (en bleu) et par le bas (en rouge). La ficelle n'encerclé pas la balle de sorte qu'aucune tension n'est exercée sur la ficelle pendant la formation de la balle.

**Étape 1 :** Lorsque la balle atteint la longueur souhaitée, les aiguilles (en gris) sont activées et s'élèvent vers les nœuds afin de débuter le cycle de liage. A cette étape, la balle est terminée au premier nœud.

**Étape 2 :** Une fois que le premier nœud de la balle est terminé, le deuxième nœud relie la ficelle du haut et celle du bas. La balle peut ainsi être formée sans tension sur la ficelle pendant le liage.

La surveillance du processus de liage s'effectue directement sur le terminal, offrant au chauffeur des informations précises sur la tension de la ficelle pendant le cycle. Une alarme se déclenche en cas de problème, ce qui permet de réagir et donc de limiter les arrêts.



### Nettoyage de la zone de liage

Deux énormes souffleries à entraînement hydraulique sont installées de série et assurent un nettoyage performant de la zone de liage, même dans des conditions très poussiéreuses. Avec une vitesse de l'air supérieure à 200 km/h, elles maintiennent la zone de liage propre, même lors des longues journées de pressage.

# BÉNÉFICIEZ DE PLUS D'ÉQUIPEMENTS

De multiples accessoires optionnels sont proposés pour personnaliser votre presse. Bénéficiez d'un système de pesée des balles et d'un capteur d'humidité pour recevoir des informations exactes en temps réel. Améliorez la performance de votre presse avec les fourrages à fort coefficient de friction grâce au kit d'optimisation du flux ou équipez votre machine de feux de travail qui vous permettront d'y voir comme en plein jour.



## Système de pesée des balles

Le système intégré de pesée des balles KUHN est disponible à la fois pour les presses à canal 80 cm et 120 cm. L'utilisation du système intégré de pesée KUHN fournit une information instantanée de suivi du poids des balles ainsi que du rendement de votre récolte. Cette information vous permettra de maximiser l'efficacité de votre chaîne de transport. Vous allez booster la productivité et la rentabilité de votre production de balles. Différents menus vous permettent de visualiser le poids de la balle en cabine, et d'intégrer également le compteur standard de parcelles. Vous pouvez ainsi sauvegarder sur votre terminal toutes les informations importantes sur vos clients et les données des parcelles.



## Mesure de l'humidité

Pour vous fournir la meilleure information possible sur votre récolte et votre machine, toutes les presses haute densité peuvent être équipée d'un capteur d'humidité étalonnable avec une plage de mesure comprise entre 9 et 40 % d'humidité. Les informations concernant l'humidité s'affichent en temps réel sur l'écran du terminal.



### **Kit d'optimisation du flux**

Afin d'améliorer encore les performances de la machine pour le pressage de matières humides ou collantes, un kit d'optimisation du flux peut être monté dans la chambre de pré-compression. Les plaques Téflon réduisent la friction, pour un meilleur flux des matières.



### **Feux d'inspection et de travail à LED**

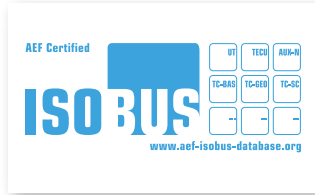
Les presses SB sont équipés en série de 5 feux d'inspection à LED. En option, trois phares de travail à LED supplémentaires sont proposés pour assurer une parfaite visibilité lors du travail de nuit.



### **Une visibilité totale**

Pour une visibilité optimale et une sécurité accrue à proximité de la machine, toutes les presses peuvent être équipées d'un système de caméras KUHN. Deux versions sont proposées : l'une compatible avec le terminal CCI et l'autre intégrant un écran séparé et une caméra.

# LES SOLUTIONS KUHN ISOBUS: PROFITEZ DE LA COMPATIBILITÉ ISOBUS SUR LA GAMME DES PRESSES HAUTE DENSITÉ SB !



CCI 800 ET CCI 1200 : UN SEUL TERMINAL POUR TOUTES LES MACHINES KUHN.  
Les terminaux ISOBUS CCI 800 et 1200 sont certifiés par l'AEF. Ils misent sur trois priorités : performance, visibilité et la flexibilité. Commandez intuitivement vos machines grâce à leur écran tactile et antireflet de grande taille. Capables d'afficher simultanément différentes informations indispensables, de prendre en charge la connexion d'une commande par joystick et la connexion avec une caméra, ces terminaux font preuve d'une grande polyvalence.



**CCI 800 : Le terminal ISOBUS compact**  
L'écran de 8"/20,3 cm affiche la machine principale et des mini-view sur le côté. Cliquez sur la mini-view pour l'afficher en grand.



**CCI 1200 : innovant, panoramique, ultra performant**  
Avec l'écran de 12,1"/30,5 cm, toutes les informations essentielles sont affichées. Différents formats d'affichage sont possibles : mini-view / maxi-view / double UT.

## UNE MYRIADE D'APPLICATIONS INCLUSES DE SÉRIE



**TECU**

Récupérez les informations de base du tracteur



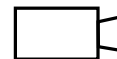
**CONTROL**

Contrôlez vos tâches et votre documentation ISO-XML



**CONVERT**

Connectez-vous à votre capteur de biomasse



**CAMÉRA**

Connectez une caméra et affichez les images en direct



**HELP SYSTEM**

L'assistance dont vous avez besoin

## DÉCOUVREZ LES APPLICATIONS CCI



**TRANSFERT DE DONNÉES**

Import/export de données via Agrirouter

**REMOTE VIEW**

Depuis votre compte MyKUHNS, vous pouvez afficher l'écran de votre terminal CCI sur votre ordinateur, votre smartphone ou votre tablette. C'est la solution idéale pour travailler à distance afin de guider ou former un chauffeur.



# ILS EN PARLENT...

CES PRESSES À HAUTE DENSITÉ ONT ÉTÉ ESSAYÉS ET TESTÉS DANS DIFFÉRENTS PAYS, PROUVANT LEUR EFFICACITÉ DANS DIVERSES SITUATIONS.



## Alex Peacock

ENTREPRENEUR,  
ROCHESTER, VICTORIA, AUSTRALIE,  
SB 1290 iD

*«Nous utilisons les presses KUHN depuis quelques années déjà. Notre première KUHN était une machine simple mais robuste. Notre deuxième était l'une des premières LSB 1290 iD avec une amélioration considérable en termes de capacité et de densité. Notre toute nouvelle SB 1290 iD produit des balles encore plus lourdes, avec un débit de chantier plus rapide. Il est rassurant de constater que les personnes de KUHN, y compris les pièces détachées et le support technique, comprennent notre pression et l'importance de maintenir les machines en état de marche, surtout avec des périodes de pressage courtes et intenses.»*

## Andrea Marchesini

ENTREPRENEUR ET CÉRÉALIER,  
SAN GIOVANNI IN PERSICETO, BOLOGNE, ITALIE,  
SB 1290 iD

*«Je suis très satisfait de la nouvelle presse SB 1290 iD. Avec le nouveau pick-up, il est plus facile de d'accompagner le fourrage dans la presse, ce qui nous permet d'aller plus vite. La différence par rapport au modèle précédent saute aux yeux, tant en termes de formation de la balle et de capacité de travail. Aujourd'hui, nous allons beaucoup plus vite et nous avons abattu plus de travail à la fin de la journée. Nous sommes à même de produire des balles aux formes parfaites, rectangulaires et bien homogènes. Le poids de la balle aussi a été amélioré, ce qui présente des avantages notables pour le stockage et le transport.»*



SCANNEZ LE CODE  
POUR CONSULTER  
L'INTÉGRALITÉ DU  
TÉMOIGNAGE



**SB 890 | 1270 X | 1290 | 1290 iD**

## UN DESIGN INTELLIGENT POUR PLUS DE CONFORT

Une inspection quotidienne et un entretien régulier sont essentiels pour maximiser la performance de votre machine et réduire les arrêts, mais cela ne doit pas prendre trop de temps. C'est pourquoi, le design offre une accessibilité parfaite à tous les composants à l'intérieur de la machine. En outre, le chauffeur bénéficie d'un confort optimal grâce au volant lourd, à l'éjecteur de balle, au système de graissage automatique et aux systèmes hydrauliques de détection de la charge.



### Compartiments à ficelle

Les coffres de stockage de la ficelle s'inclinent sur le côté, afin de permettre un accès aisé aux organes de la presse. Derrière les deux capots latéraux offrant un accès complet, des bobines de ficelle de 32 x 13 kg peuvent être rangées. La zone de stockage de la ficelle est étanche afin d'éviter que les bobines ne soient contaminées ou abîmées, ce qui pourrait dégrader la qualité des nœuds. Une protection anti-poussière est assurée par capotage des boîtes à ficelle.



### Support pour les flexibles

Pour une machine propre et bien rangée, la presse est équipée d'un support pratique pour le rangement des flexibles hydrauliques et des câbles nécessaires au fonctionnement de la machine.



### Votre sécurité avant tout

Pour plus de sécurité, la plate-forme du noueur est équipée d'une échelle et d'une rampe de sécurité. La rampe peut être rabattue facilement afin de diminuer la hauteur de la machine pour le transport.



### Éjecteur de balle

Deux options d'éjection des balles hors du canal de pressage sont proposées. L'éjecteur de dernière balle sert à vider toute la chambre de compression lors du changement de fourrage ou lors du nettoyage de fin de saison. L'éjecteur de balle en deux étapes optionnel peut soit éjecter la dernière balle entièrement formée soit vider entièrement la chambre de compression. Éjecte la dernière balle entièrement formée en champ, tout en disposant d'une capacité de formation des balles adéquate dès l'arrivée sur une nouvelle parcelle. Ou vide toute la chambre de compression lors du changement de fourrage ou du nettoyage de fin de saison.



### Essieu tandem XL actionné

L'essieu tandem XL actionné est un modèle de manœuvrabilité. Il peut être équipé de grands pneus 680/50R22.5 afin de limiter la compaction du sol. L'essieu directionnel se verrouille automatiquement lors des marches arrière ou quand vous atteignez une vitesse prédéfinie. Il reste possible de bloquer l'essieu arrière manuellement.



### Système hydraulique de détection de charge

Tous les modèles SB sont équipés d'un système hydraulique de détection de charge. Il est utilisé pour le verrouillage de l'axe, la commande des coupeaux, la rampe à rouleau et l'éjection des balles. Le système hydraulique peut facilement être basculé mécaniquement en commande à détection de charge externe Load-Sensing ou en pompage continu pour s'adapter à toutes les demandes des utilisateurs.

## POINTS FORTS DE LA MACHINE



**1.** *Nœur double nœud avec surveillance électronique de série*



**2.** *Compartiments à ficelle pivotants pour une maintenance aisée*



**3.** *Chambre de pré-compression POWER DENSITY*



**4.** *Régulation automatique de la pression*



**5.** *Graissage automatique*



**6.** *Turbines de nettoyage de la zone de liage*





**9. ROULEAU POWER FEED**



**7. Compartiments à ficelle très accessibles de capacité 2 x 16**



**8. Chaîne cinématique de 485 kg**

## OPTIONS



*Feux de travail LED*



*Capteur d'humidité*



*Système de pesée*



*Système de réglage électrique de la longueur de balle*



*Plaques Téflon facilitant le flux pour la chambre de pré-compression*



*Roues de jauge de pick-up pivotantes semi-pneumatiques*

# L'AVENIR DU PRESSAGE

Découvrez la presse intelligente SB 1290 iD et optimisez la rentabilité de vos chantiers de pressage. Qu'il s'agisse de productions conventionnelles ou de travaux dans des conditions exigeantes. La technologie à double piston TWINPACT assure une densité améliorée de 25 % pour la paille, par rapport aux presses standards. Résultat : moins de transport et de manutention tout en permettant d'empiler les balles efficacement.



### Une conception intelligente qui procure des avantages économiques

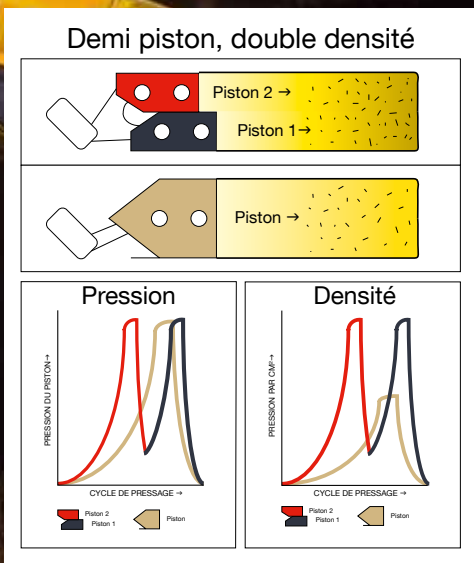
Le système de double piston KUHN TWINPACT permet d'éviter les pics de sollicitation. De plus, le canal de pressage, la chaîne cinématique et la transmission ont eux aussi été repensés afin de faire encore plus d'économies. Un tracteur de 200 ch est tout à fait capable de produire des balles de 500 kg et plus, vous permettant ainsi de réaliser des économies de carburant.

EXCLUSIF

### La friction ultime pour des balles dures comme de la roche

Pour une friction optimale, la presse SB 1290 iD est équipée d'une ceinture de serrage à 9 vérins. En outre, le canal de pressage de la SB 1290 iD est plus long (375 cm) et à même de supporter les efforts plus élevés associés aux balles haute densité. Même dans les conditions les plus sèches ou les plus chaudes, cette presse est capable de produire des balles bien denses.





## TWINPACT, LE SYSTÈME DOUBLE PISTON

BREVETÉ

### Balles haute densité, besoin en puissance réduit

Le système breveté\* de double piston TWINPACT est une solution intelligente pour atteindre une densité extrême des balles en évitant les pics de sollicitation de la machine. Le piston est composé de deux éléments connectés par une bielle triangulaire. Son impact sur la balle intervient en deux temps, accroissant la force appliquée et, par conséquent, la densité de la balle. Même si les balles sont plus lourdes, la charge de la machine est comparable à celle d'un modèle standard de presse 120 x 90 (4 x 3). La transmission, la chaîne cinématique et le châssis conservent ainsi les mêmes dimensions.



### Durabilité extrême

Les conditions et environnements difficiles mettent votre machine à l'épreuve. Les plaques d'usure spéciales en acier Hardox® de la zone de compression de la chambre garantissent un changement plus aisé sans perdre en fiabilité.

\*Breveté ou en instance de brevet dans un ou plusieurs pays.

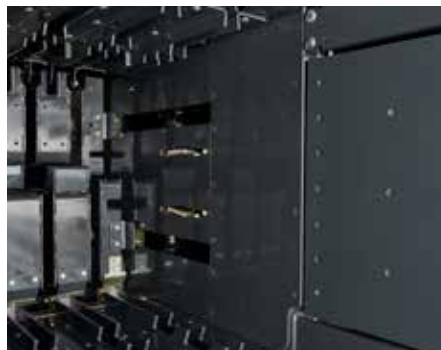
## POINTS FORTS DE LA MACHINE



1. Piston TWINPACT



2. Galets de piston graissés ultra-robustes



3. Pièces du canal de passage interchangeables et ultra-résistantes à l'usure



4. Nœud double nœud avec surveillance électronique de série



11. ROULEAU POWER FEED



10. Compartiments à ficelle pivotants



9. Chaîne cinématique de 485 kg



8. Chambre de pré-compression  
POWER DENSITY



7. Longueur du canal de pressage 375 cm



5. Graissage automatique



6. Turbines de nettoyage de la zone de liage

## OPTIONS



Feux de travail LED



Capteur d'humidité



Système de pesée



Système de réglage électrique de la  
longueur de balle



Plaques Téflon facilitant le flux pour la  
chambre de pré-compression



Roues de jauge de pick-up pivotantes  
semi-pneumatiques

**CBB 200**

## LE MEILLEUR DU PRÉ-HÂCHAGE

L'une des principales vocations de KUHN est de vous fournir un fourrage, une litière et un aliment de haute qualité. Le broyeur CBB 200 a été spécialement conçu pour offrir une compatibilité parfaite avec la capacité et les caractéristiques des presses de la gamme SB. Vous pourrez ainsi produire des balles de qualité encore supérieure.



### Adaptation d'équipements

Pour augmenter la rentabilité de votre activité de pressage, la presse haute densité de KUHN peut être combinée avec différents équipements, allongeant la saison de pressage. Solutions proposées dans la gamme des machines du groupe KUHN ou par des fournisseurs externes.





### À ras et en douceur

Intégrant un rotor de 670 mm à la pointe de la technologie, le CBB assure un fonctionnement en douceur de la machine et nécessite peu de puissance. Pour garantir une coupe parfaite et une attaque agressive de la tige, la machine est équipée de 48 couteaux et 2 ensembles de contre-couteaux pour un total de 98 contre-couteaux. La finesse de hachage théorique ainsi obtenue est de 19,5 mm.



### Polyvalence maximale

La hauteur de travail du CBB offre de nombreuses possibilités d'ajustement pour une adaptation maximale aux conditions et situations rencontrées. Avec une garde au sol de 65 cm, le CBB 200 peut rester sur la machine même lorsque le broyage n'est pas activé. Le timon est spécialement conçu pour une compatibilité parfaite à la fois avec le broyeur CBB 200 et avec les presses SB, les deux machines se complétant harmonieusement.



### Traçage et suivi – valeur ajoutée

Les presses haute densité de KUHN peuvent être combinées avec des équipements Harvesttec. Pour vous procurer un applicateur de conservateur, un pulvérisateur de colorant marqueur ou un système d'étiquetage des balles, veuillez contacter le revendeur KUHN le plus proche.

**SB**

# NOTRE PRINCIPALE PRIORITÉ : VOTRE PRODUCTIVITÉ

KUHN est réputé pour ses produits de qualité, mais aussi pour l'assistance offerte par KUHN et ses revendeurs partout dans le monde. Nos équipes seront ravies de vous aider !







### **Conçues pour durer**

Les besoins des utilisateurs sont pris en compte lors de la conception des presses KUHN. Elles se distinguent non seulement par leur conception robuste et durable, mais aussi par leur facilité d'utilisation afin de réduire les temps morts. Tous les composants sont soumis à des essais extrêmes. Des essais approfondis, associés aux retours des utilisateurs, nous permettent de déterminer comment améliorer continuellement la performance de nos machines et assurer une fiabilité irréprochable.



### **Réseau de revendeurs agréés**

Pour la l'entretien et les réparations, KUHN a soigneusement sélectionné ses revendeurs afin de vous offrir un service qualité, au champ et dans l'exploitation. Nous sommes conscients que le temps de fonctionnement est un élément essentiel de votre travail. C'est pourquoi nos revendeurs sont parfaitement formés et dotés d'outils afin de vous permettre de continuer à utiliser votre presse dans toutes les situations. Étant donné qu'ils ont accès à l'excellente organisation de technique de KUHN, ils savent quoi faire pour optimiser la performance de votre presse et vous aider à tirer profit de votre investissement.

## **KUHN protect +**

### **Protect + : protection et tranquillité d'esprit**

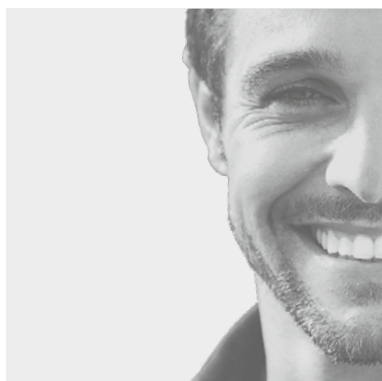
Une protection complète de 36 mois fournie par la garantie. Avec KUHN Protect +, vous pouvez vous concentrer sur votre travail tout en profitant de la performance et de la rentabilité maximales de votre machine. Pour plus d'informations, veuillez contacter le revendeur KUHN le plus proche.



## KUHN PARTS



**Des pièces conçues pour défier le temps.** Les fonderies et la forge KUHN, ainsi qu'un outil de production ultra moderne permettent une production de pièces de rechange pour défier le temps. Vous pouvez vraiment compter sur notre savoir-faire et nos pièces d'origine. Grâce à nos entrepôts KUHN PARTS, vous bénéficiez de notre assistance client et de nos services logistiques qui assurent des solutions de réparation rapides et fiables en collaboration avec votre revendeur Agréé KUHN le plus proche.



## KUHN SERVICES\*

- KUHN sos order** - Recevez votre pièce 7 j/7, 24h/24
- KUHN protect+** - Le choix des professionnels!
- KUHN i tech** - Pour des réparations toujours plus rapides!
- KUHN finance** - Investissez rationnellement!

\*Tous les services ne sont pas disponibles dans tous les pays.

## Caractéristiques

	PRESSES À CANAL DE PRESSAGE 80 CM		PRESSES À CANAL DE PRESSAGE 120 CM					
	SB 890		SB 1270 X		SB 1290		SB 1290 iD	
	OPTIFEED	OMNICUT	OPTIFEED	OMNICUT	OPTIFEED	OMNICUT	OPTIFEED	OMNICUT
<b>Dimensions de la balle</b>								
Largeur (cm)	80		120		120		120	
Hauteur (cm)	90		70		90		90	
Longueur (cm)	60 jusqu'à 300							
<b>Pick-up</b>								
Largeur d'alimentation (cm)	230							
Diamètre du pick-up (cm)	34							
Nombre de rangées de dents	5							
Espacement entre dents (mm)	61							
<b>Système d'alimentation</b>								
Couteaux	-	0 / 15	-	0 / 11 / 12 / 23	-	0 / 11 / 12 / 23	-	0 / 11 / 12 / 23
Longueur de coupe théorique (mm)	-	45	-	45	-	45	-	45
Protection des couteaux	-	Ressort individuel	-	Individuelle, hydraulique	-	Individuelle, hydraulique	-	Individuelle, hydraulique
<b>Chambre de compression</b>								
Cadence du piston (par minutes)	46						2 x 46	
Course du piston (mm)	695							
Contrôle de la densité	3 vérins hydrauliques		4 vérins hydrauliques				9 vérins hydrauliques	
Longueur de la chambre de compression (m)	3,40						3,75	
<b>Système de liage</b>								
Nombre de noueurs	4		6					
Système de liage	Noueur double nœud		Noueur double nœud		Noueur double nœud		Noueur double nœud	
Nettoyage de la zone de liage	Turbine		Turbine		Turbine		Turbine	
Nombre de bobines de ficelle	32		32		32		32	
<b>Fonctionnement</b>								
Système de commande	ISOBUS (CCI 800 / CCI 1200)							
<b>Pneus*</b>								
Essieu simple	Freinage hydraulique ou pneumatique							
600/55-22.5	◆	◆	◆	◆	◆	◆	-	-
700/50-22.5	◇	◇	◇	◇	◇	◇	-	-
Essieu tandem	Direction et suspension standard, freinage hydraulique ou pneumatique							
500/60-22.5	◆	◆	◆	◆	◆	◆	◆	◆
520/55R22.5	◇	◇	◇	◇	◇	◇	◇	◇
620/50R22.5	◇	◇	◇	◇	◇	◇	◇	◇
680/50R22.5	◇	◇	◇	◇	◇	◇	◇	◇
<b>Poids et dimensions de la machine</b>								
Longueur (m)	8,00		8,00		8,00		7,90	
Largeur (m) **	2,76		3,00		3,00		3,00	
Hauteur (m)	3,26		3,26		3,26		3,45	
Poids min - max. (kg) **	8.300 - 10.400	8.300 - 10.400	96.50 - 11.750	9.650 - 11.750	9.950 - 12.050	9.950 - 12.050	11.700 - 13.000	11.700 - 13.000
<b>Puissance requise</b>								
Puissance de P.d.F minimale (kW / ch)***	77 / 105	88 / 120	96 / 131	114 / 155	103 / 140	121 / 165	132 / 180	144 / 196

◆ de série ◇ équipement optionnel - non disponible

\* En fonction des homologations locales \*\* En fonction des versions et des options additionnelles. \*\*\*La puissance requise peut varier selon le fourrage, les conditions et les options utilisées. Merci de vous référer au manuel d'utilisation pour déterminer la puissance requise au niveau du tracteur.

# MyKUHNN

MA CONNEXION AU SUCCÈS !

MyKUHNN est votre espace client en ligne. Inscrivez-vous dès aujourd'hui et découvrez comment les services exclusifs offerts par MyKUHNN vont faciliter la gestion de votre parc machines et terminaux KUHN et vous aider à maximiser leur performance. Une fois identifié, sur ordinateur, mobile ou tablette, vous disposerez d'un accès aux catalogues pièces, à la documentation technique et à une multitude de services connectés.



## Découvrez la gamme de presses et d'enrubanneuses KUHN



1. Presses à chambre variable - 2. Presses combinées à chambre variable - 3. Presses à chambre fixe - 4. Presses combinées à chambre fixe - 5. i-BIO+ - 6. Enrubanneuses pour balles rondes et rectangulaires

KUHN S.A.S. - 4 Impasse des Fabriques - BP 50060, - F-67706 Saverne CEDEX - FRANCE  
KUHN-GELDROP B.V. - Nuenenseweg 165 - P.O. Box 9 - 5660 AA Geldrop - The Netherlands

Pour trouver votre Partenaire Agréé KUHN le plus proche, rendez-vous sur notre site internet [www.kuhn.com](http://www.kuhn.com)

Les informations transmises dans ce document sont données à titre général et n'ont aucun caractère contractuel. Nos machines sont conformes aux prescriptions en vigueur dans les pays de livraison. Dans les supports de présentation de nos produits, et pour une meilleure illustration des détails, certains dispositifs de protection peuvent ne pas être en position opérationnelle. Durant l'utilisation des machines, ceux-ci doivent **impérativement** être en place conformément aux prescriptions des notices d'instructions et des OPL\*. Il faut RESPECTER LES REGLES DE CIRCULATION EN VIGUEUR AINSI QUE le poids total autorisé en charge (PTAC) du tracteur, sa capacité de levage et la charge maximale autorisée par essieu et sur les pneumatiques. La charge sur L'ESSEU avant du tracteur doit toujours être conforme aux prescriptions EN VIGUEUR (en Europe, au minimum de 20 % de la masse à vide du tracteur). Nous nous réservons le droit de modifier sans préavis nos machines, leurs équipements et leurs accessoires. Les machines, équipements et accessoires décrits dans ce document peuvent être couverts par au moins un brevet et/ou un modèle déposé(s). Les marques qui y sont citées, peuvent être protégées dans un ou plusieurs pays.

Par respect pour l'environnement, ce document est imprimé sur du papier sans chlore.  
Imprimé aux Pays-Bas - REF. ZPAH11FR - 11.21 - Copyright 2021 KUHN



\*Opérations Préliminaires à la Livraison.